



**RAPPORT
D'ACTIVITÉS**
2021

SOMMAIRE

Edito	04
Notre portrait	05
Notre approche	12
Les super héros de 2021	16
Les programmes que nous avons déployés au service des entrepreneurs	32
Les évènements que nous avons organisés	36
Nos résultats	39
Perspectives & défis pour 2022	41

EDITO

2021 fut une année riche, dense et parfois difficile. Dans un contexte sécuritaire et sanitaire incertain, il est en effet plus que jamais urgent de modifier nos modes de production et de consommation. Nous n'avons aujourd'hui plus le choix : l'inclusivité, le respect de l'environnement, la réelle prise en compte des besoins de tous et la formulation de réponses adaptées à nos contextes ne sont plus des options !

Les entrepreneurs avec lesquels nous travaillons au quotidien partagent ces convictions et défendent cette vision du développement depuis des années. Ils la mettent en œuvre au quotidien et La Fabrique continue de s'engager avec eux pour maximiser leur impact et porter plus loin leurs messages.

En 2021, nous avons travaillé sur des thématiques aussi différentes que la nutrition, l'éducation, l'amélioration des conditions de vie en milieu rural,

l'accès à l'énergie, la préservation de la biodiversité, la santé, etc. Nous avons œuvré avec les entrepreneurs à déployer à grande échelle de nouvelles solutions pour contribuer activement à construire le monde dans lequel nous voulons tous vivre !

Tester et équilibrer des modèles économiques, développer des produits et services adaptés, vendre, communiquer, lever des fonds, impacter, fédérer les bons partenaires... sont les défis que nous relevons tous les jours avec ces entrepreneurs hors du commun. Ce rapport d'activités vous présentera comment nous l'avons fait en 2021, et comment nous souhaitons continuer à le faire.

En vous souhaitant une très bonne lecture, nous vous donnons rendez-vous en 2022 pour nous rejoindre et soulever ensemble de nouvelles montagnes !

L'équipe de La Fabrique

NOTRE PORTRAIT

Notre mission

La Fabrique est la première structure d'Afrique de l'Ouest entièrement dédiée à l'accompagnement d'entrepreneurs sociaux. Née de la volonté de mettre en valeur un mode de développement endogène, plus durable et sain, La Fabrique déploie depuis 2014 son expertise auprès d'entreprises qui mettent la performance économique au service de l'impact social.

Notre mission est de coconstruire 20 entreprises sociales avec pour ambition d'impacter 1 million de personnes au Burkina Faso d'ici 2025, et ainsi démontrer la pertinence et l'efficacité de l'entrepreneuriat social comme réel outil de développement.

Ces entrepreneurs aux profils particuliers font face à des défis très spécifiques (modèles économiques hybrides, marchés peu accessibles, mesure d'impact social, création de partenariats innovants, inadéquation des dispositions juridiques et fiscales etc.). Pour les relever, La Fabrique propose un mode de collaboration sur-mesure, fondé sur des méthodes de travail créées pour répondre aux besoins particuliers des entrepreneurs à impact, et déployées par une équipe de professionnels engagés à leurs côtés.

Notre équipe

L'équipe de La Fabrique s'est bien étoffée ! Nous sommes au total 15 personnes œuvrant dans l'appui des meilleurs entrepreneurs sociaux du Burkina Faso. Avec une pluralité de profils, notre équipe s'engage au quotidien à démontrer par l'action que l'entrepreneuriat social est un moyen efficace de développer le Burkina Faso. Découvrez leurs talents uniques !



Merci à la formidable équipe de Wake Up d'avoir créé le test de personnalité Boussole permettant de découvrir les talents d'or de notre équipe !



Nafila DABIRE
« L'enthousiaste »

Experte en chef dans l'organisation d'évènements à fort impact tels que PROPULS', Nafila est également le bras droit de Satori Moana. Enthousiaste, pragmatique et débrouillarde, Nafila préfère le concret et les innovations pratiques à l'imaginaire. Son aisance relationnelle et son efficacité opérationnelle sont judicieusement mises à profit dans le développement quotidien de La Fabrique.



Lisa TIETEMBOU
« Accroître les possibles »

Fondatrice de La Fabrique, son orientation naturelle vers la nouveauté et le futur font d'elle une leader optimiste, davantage orientée vers les possibles que les grandes phrases classiques : « on a déjà essayé » ou « c'est impossible ». Son énergie est contagieuse et il y a tout intérêt de lui permettre de l'exprimer afin de dynamiser les projets et d'enthousiasmer les équipes.

Valentine DAVID
« Donneuse de sens »

Bras droit au sein de La Fabrique, Valentine se caractérise par sa capacité à créer ou trouver des solutions originales à des problèmes. Elle puise dans ses intuitions et sa sensibilité aux autres et à la planète pour imaginer des solutions durables. Son talent se trouve dans l'expression de visions profondes, globales et tournées vers l'humain et la nature.



Rahamann KIEMDE
« Le travail bien fait »

Bras droit de Burkina Ecolo Tech et Farafina Eco-Engineering, Rahamann possède un remarquable sens du détail. Il est rigoureux, méthodique et ne craint pas de plonger pendant des heures sur un même sujet pour en venir à bout. Il a le plaisir du travail fait et encore mieux, bien fait. Sa patience et son réalisme font de lui une personne particulièrement compétente et même largement experte sur ses sujets d'intérêt.



Mireille BASSOLE
« La créatrice d'émotions »

Experte en communication de la maison et bras droit, Mireille fonctionne à la passion. Dès qu'elle croit en un projet, elle peut alors mobiliser une étonnante énergie jusqu'alors cachée. Ses intuitions et son empathie lui sont également très utiles pour aider les autres à avancer et résoudre leurs éventuels problèmes de disharmonie.



Jean-Baptiste TONDE

« La sensibilité aux sens et aux valeurs »

Bras droit d'Agri Minga et de Ringo Afrique, Jean-Baptiste a un rôle important à jouer dans la phase créative de tout projet. Son talent est d'imaginer des histoires et des expériences qui vont toucher les gens, voire, les aider à se développer personnellement. Cette richesse lui permet d'ouvrir le champ des possibles et d'augmenter l'impact de ses créations.



Agathe MIDY

« L'artisanne d'harmonie »

Coordonnatrice du programme L'OCCITANE Pour Elles, la fiabilité de Agathe est l'une de ses grandes forces. On sait que si elle prend en charge une tâche, alors elle sera rendue en temps et en heure et qu'aucun détail ne sera laissé au hasard. Son sens de l'artisanat peut être largement mobilisé pour améliorer l'expérience physique des clients par exemple : packaging, organisation de l'espace, supports de communication etc.

Ambroise KIENTEGA

« L'équipe d'abord »

Bras droit de Revitaliz et allié de choix dans son déploiement dans le Centre-Est, Ambroise est également le représentant de La Fabrique à Tenkodogo.

Ambroise marche avant tout au cœur et au collectif.

C'est dans ce contexte qu'il mobilise tout son sens de l'organisation et de la productivité. Il peut prendre des responsabilités et abattre une quantité formidable de travail à partir du moment où il collabore dans la bienveillance avec les autres.



Stéphane SANON

« Le rassembleur »

Coordonnateur du programme AGreenLab et coach d'entrepreneurs, Stéphane est celui qui voit le positif chez les autres et ses rêves peuvent entraîner un grand nombre d'autres personnes autour de lui : clients, partenaires, et collaborateurs. Cet ambassadeur particulièrement curieux excelle au front des innovations, notamment lorsqu'il faut repenser tout un programme d'accompagnement au leadership.

Virginie MAZEAS

« Communique avec le cœur »

Bras droit d'Agrocorp et de Zoe Academy, le rôle clé de Virginie se trouve dans sa capacité à enthousiasmer. Cette qualité se décline dans le management d'équipe, la facilitation de projet, la communication autour de projets innovants, la création de communautés ou encore les relations publiques et le développement de partenariats.



Adam YAMOUSSA

« Le méthodique »

Bras droit de Green Hope et Faso Attiékié, Adam est un bosseur. S'il est rare qu'il monte sur les devants de la scène, c'est qu'il préfère le plus souvent agir en coulisses et être attentif à satisfaire les besoins du plus grand nombre. C'est dans les échanges en tête-à-tête que l'on peut apprécier encore plus son sens de la considération et de la générosité.



Rosine TIEMTORE

« Toucher les autres »

Commerciale de La Fabrique, le talent de Rosine est de toucher les autres grâce à une vie affective aussi riche que profonde. Les idées originales de Rosine prennent vie au quotidien et démontrent leur impact significatif. Un simple brief et ensuite beaucoup de liberté lui permettent de faire émerger de brillantes idées.



Franck TANKOANO

« Le bosseur »

Responsable administratif et financier, la robustesse mentale de Franck est un atout de travail rassurant pour l'équipe lors des périodes mouvementées. Franck sait faire entrer la nouveauté dans les détails de la réalité et de l'existant. C'est grâce à lui que les projets peuvent s'ancrer pleinement dans la conformité et les règles du jeu des systèmes actuels.

Lencas GUISSOU

« L'ingénieuse »

Bras droit d'AgriYaar, African Foods Nutrition puis Biibop, Lencas est douée pour donner forme à des idées avec peu de ressources. Elle peut créer rapidement des prototypes qui peuvent être testés dans la foulée. Non seulement elle peut offrir un gain de temps conséquent, mais en plus ses réalisations sont des supports de communication et de compréhension formidables pour les équipes ou les clients.



Loriane WOGNIN

« Le travail efficace »

Consultante, Loriane joue un rôle clé lorsqu'il s'agit d'assurer la fiabilité et la gestion des projets. Presque aucun détail technique ou pratique n'échappe au sens rigoureux et méthodique de Loriane. Elle a un don pour se concentrer et s'investir pleinement dans une tâche qui peut paraître hautement routinière pour certains. Elle a le goût des choses bien faites, des check-lists rayées et du travail honnête.

Ils sont passés par La Fabrique en 2021



Anne-Claire LONGOUR
Bras droit de KAALA et promotrice commerciale de La Fabrique



Ibrahim KOARA
Coach de Green Hope, Bilada et Ragussi



Jana BRAHMIA
Coach de Faso Attiéké, Malaika's Garden et coordonnatrice de la 2^{ème} édition du programme AFIDBA

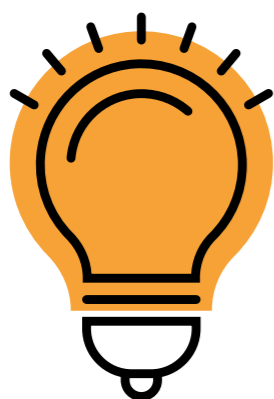


Sergine SOME
Bras droit de Repère Magazine, Biobag, Menstru'Elles et Apprendre Autrement

NOTRE APPROCHE

LA CO-CONSTRUCTION D'ENTREPRISES SOCIALES

L'objectif de La Fabrique est d'identifier et d'appuyer activement les « **entrepreneurs à impact** » qui amélioreront collectivement les conditions de vie d'1 million de personnes au Burkina Faso d'ici 2025. Les entrepreneurs à impact sont ceux-là qui apportent des solutions innovantes à des défis sociaux et/ ou environnementaux encore non résolus, tout en prenant soin de combiner impact social et performance économique.



Depuis 2014, nous avons expérimenté de nombreuses méthodes de travail et d'intervention pour permettre à ces entrepreneurs de se révéler, de se développer, et d'impacter. Ambition, exigence, efficacité, pragmatisme, engagement et agilité font partie des valeurs fondamentales qui animent notre travail et nous permettent d'évoluer en continu.

Aussi, La Fabrique se met à la disposition de ces entrepreneurs à impact et leur permet de bénéficier d'un pack d'outils et de ressources résumés en trois grands axes :

APPUI TECHNIQUE

RAPPROCHÉ

Le cœur de métier de La Fabrique consiste à réunir autour des entrepreneurs à impact toutes les expertises nécessaires pour développer au mieux leurs projets.

Temps, expertise et engagement sont les 3 ingrédients clefs de cet appui technique :

- **Appui stratégique et opérationnel via la mise à disposition d'un business developer** ou bras droit, mobilisé 15h par semaine pour chaque entreprise.
- **Appui technique via la mobilisation de partenaires techniques** sur les questions sectorielles (développement produits, qualité, process de production, etc.).

INTÉGRATION À

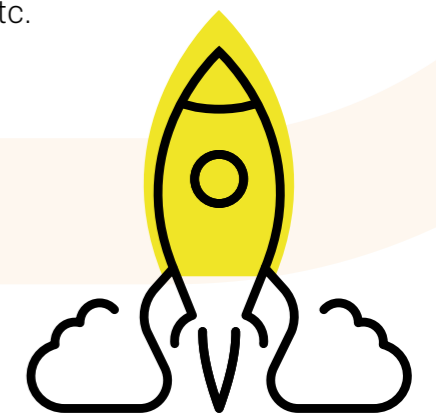
LA FAB'MILY

Intégrer La Fabrique permet aux entrepreneurs sociaux de rejoindre un collectif engagé autour de valeurs et de méthodes de travail communes et de rencontrer de nombreux potentiels partenaires : la Fab'mily ! Concrètement, la Fab'mily c'est :

- **Un espace de coworking** permettant aux entrepreneurs de disposer d'un cadre de travail équipé et adapté.

- **Appui au déploiement en région** pour l'ouverture de filiales, le développement d'un réseau d'approvisionnement ou de vente dans d'autres régions du Burkina Faso.

- **Appui technique en communication et marketing** afin de travailler en détail sur le positionnement de chaque entreprise sur son marché, et de structurer une stratégie de communication adaptée.
- **Appui commercial via la mobilisation d'un commercial mutualisé** entre les différentes entreprises sociales incubées.
- **Appui spécifique sur l'export** par la création de nouveaux partenariats, l'identification de réseaux de vente pertinents, etc.



- **De nombreux évènements** communautaires réunissant les entrepreneurs autour de thématiques qui les intéressent ou de personnalités mobilisées spécifiquement pour eux.
- **Des collaborations** entre entrepreneurs afin d'accélérer l'impact collectif.
- **Des rencontres** avec des partenaires grâce à l'organisation d'évènements privés ou de rendez-vous d'affaires.

MISE À DISPOSITION D'OUTILS DE FINANCEMENT

La Fabrique a co-développé avec ses partenaires 3 outils de financement, dédiés aux entrepreneurs avec lesquels elle travaille :

- Fonds de prototypage

Cet outil permet aux entrepreneurs d'aller plus rapidement à la rencontre du marché et de prendre davantage de risques (pour tester un produit, une méthode de commercialisation ou une méthode de communication) en obtenant des subventions dédiées à la réalisation de pilotes.



- Fonds de trésorerie

Ce fonds d'avance remboursable est adapté pour répondre aux problématiques de trésorerie liées à l'approvisionnement des entreprises, ou pour les entreprises qui signent un contrat mais manquent de trésorerie pour son exécution par exemple.

- Fonds d'équipements

Mécanisme de prêt sans garantie développé avec ADA et COFINA pour faciliter l'acquisition d'équipements de production, ce fonds est particulièrement adapté aux entrepreneurs qui ont besoin d'augmenter leurs capacités de production pour répondre à la croissance de leur marché.

NOUVEAUTÉ 2021 LA FABRIQUE EST LABELLISÉE !

Afric'innov est l'organisation de référence dans le renforcement et la professionnalisation des Structures d'Accompagnement à l'Entrepreneuriat Innovant (SAEI) en Afrique francophone.



Parmi les outils qu'elle déploie, le « Label Afric'innov » met en évidence les SAEI les plus performantes sur le continent, en s'appuyant sur un référentiel de qualité précis et exigeant. Ainsi, le Label Afric'innov est un gage de la qualité des services d'accompagnement, du professionnalisme des équipes en charge de l'accompagnement, de la qualité des projets sortant d'incubation, et enfin, de la crédibilité des SAEI labellisées en général.

Après un processus de 9 mois d'évaluation, le comité d'Afric'innov a décidé d'octroyer le label Afric'innov à La Fabrique en janvier 2021 !

Ce label vient reconnaître les efforts fournis depuis 2014 par l'ensemble de la communauté de La Fabrique (membres de l'équipe, entrepreneurs sociaux, partenaires et toutes les personnes qui ont contribué et contribuent encore à appuyer les incubés).

La Fabrique devient donc le premier incubateur du Burkina Faso labellisé, et rejoint donc Etrilabs (Bénin), Donilab (Mali), le CIPMEN (Niger) et la Startup Factory (Maroc). Si cette reconnaissance est un bel accomplissement, elle vient également relever le niveau d'exigence que La Fabrique se doit de respecter, pour toujours être à la hauteur de ce que les entrepreneurs sociaux avec qui elle travaille méritent.

LES SUPER HÉROS DE 2021



African Foods Nutrition Mathe ALLAH

African Foods Nutrition (AFN) est une unité de transformation agroalimentaire investie dans la prévention de la malnutrition infantile. Pour cela, elle propose une variété de farines nutritionnelles et de compléments alimentaires de haute qualité, entièrement conçus et produits à partir de matières premières locales à haute valeur nutritive. Les farines commercialisées sous la marque **Ya Noogo** sont de 3 types : farine standard, farine enrichie en poudre de baobab et farine enrichie en moringa, pour le plaisir et la santé des enfants dès 6 mois !

*Incubation soutenue par AFIDBA
Coach : Lencas GUISSOU*



AgriMinga Josias KERE

AgriMinga est une startup innovante burkinabè, qui promeut l'agriculture urbaine verticale hors sol. Grâce à sa technologie de culture aéroponique-hydroponique et à ses « serres intelligentes », elle permet de cultiver des produits agricoles sans danger pour la santé, et ce 40 fois plus vite que l'agriculture conventionnelle. En cultivant de manière optimisée, et en rationalisant l'utilisation de l'eau, **AgriMinga** est à l'origine d'une agriculture technologique et respectueuse de l'environnement afin de contribuer à la sécurité alimentaire.

*Incubation soutenue par AGREENLAB
Bras droit : Jean-Baptiste TONDE*



AgriYaar Idrissa NACAMBO

AgriYaar est une plateforme web et mobile de vente et de livraison de produits agricoles locaux. **AgriYaar** a pour objectif d'améliorer et de stabiliser les revenus des petits producteurs ruraux généralement exclus des marchés urbains, en leur permettant de vendre leurs produits aux hôtels et restaurants.

*Incubation soutenue par AFIDBA
Coach : Lencas GUISSOU*





AgroCorp Landry SAWADOGO

Agrocorp travaille depuis 2017 à améliorer les conditions de vie des petits éleveurs au Burkina Faso en développant une gamme complète de produits et services. L'entreprise accompagne en effet les fermes d'élevage sur le plan technique (appui/ conseil, vaccination, mise à disposition d'intrants, amélioration des infrastructures, redistribution des produits sur le marché...), réalise des formations sur l'élevage, développe et vend divers produits tels que la couveuse à poussin pour optimiser les chances de naissance dans les élevages.

*Incubation soutenue par AFIDBA
Coach : Virginie MAZEAS*



Apprendre autrement Alexandra PARKOUDA

Apprendre Autrement propose des ateliers éducatifs à thèmes pour les enfants de 3 à 12 ans, favorisant l'éveil et l'épanouissement de chacun pour contribuer à construire des futurs adultes curieux et confiants en leurs capacités. Apprendre Autrement souhaite redonner le goût de l'apprentissage aux enfants, en leur permettant à travers des activités ludiques, d'apprendre et de découvrir par exemple le monde, les métiers, la chimie ou encore la géographie....

*Incubation soutenue par L'OCCITANE Pour ELLES
Bras droits : Sergine SOME et Mireille BASSOLE*



Biibop Colombe CRETIN et Rosine KIEMA

Biibop est née du constat du manque de matériel et de jouets éducatifs dans les écoles préscolaires au Burkina Faso. Sa mission est de rendre accessible des jouets éducatifs de qualité et made in Burkina Faso aux professionnels de la petite enfance, afin de faciliter et améliorer leur pratique éducative au quotidien. Biibop est une entreprise sociale burkinabè construite sur des valeurs culturelles, éthiques, et éducatives !

*Incubation soutenue par Afrique Creative
Bras droit : Lencas GUISSOU*



Burkina Ecolo Tech Fax OUEDRAOGO

Burkina Ecolo Tech propose des alternatives de combustibles efficaces et adaptés aux méthodes de cuisson traditionnelles, peu respectueuses de l'environnement, par la collecte et la transformation des déchets organiques en combustibles écologiques. Pour cela, l'entrepreneur a mis en place une unité de production de charbon écologique et de bûchettes à partir de ces déchets. Ces produits (ainsi que des fours, séchoirs, fumoirs ...) sont vendus à Ouagadougou auprès des ménages mais également des professionnels de la restauration .

*Incubation soutenue par AGREENLAB
Bras droit : Rahamann KIEMDE*





DAPOBA Emmanuel BOMBIRI

DAPOBA est une entreprise investie pour moderniser les systèmes de production agricole et d'élevage par les énergies renouvelables. Pour cela, l'entrepreneur a créé et commercialisé un brumisateur solaire automatique afin de résorber les difficultés liées à la forte chaleur dans les fermes agricoles et d'élevage.

Incubation soutenue par AGREENLAB
Coach : Stéphane SANON



Eden Vitalité Ange ZOUNGRANA

Eden Vitalité valorise les ressources végétales et surtout, leurs vertus thérapeutiques pour les introduire dans l'alimentation quotidienne des burkinabè. Pour cela, l'entreprise produit et commercialise des infusions à base de plantes aromatiques et médicinales, certifiées biologiques. Ces produits naturels, totalement respectueux de l'environnement, sont appréciés pour leurs mélanges de saveurs et leurs propriétés curatives. Verveine, kinkeliba, citronnelle, moringa, hibiscus ... Il y en a pour tous les goûts !

Incubation soutenue par AGREENLAB
Bras droit : Valentine DAVID



Doux Goûts Sandrine OUOBA / OUEDRAOGO

Doux Goûts est une entreprise sociale qui transforme les fruits et légumes biologiques en purées et compotes pour les enfants de plus de 6 mois. Elle commercialise une douzaine de recettes, formulées sous le contrôle d'une nutritionniste. Grâce à l'appui technique du CEAS et du LNSP, les produits sont sains, prêts à l'emploi et formulés pour accompagner l'enfant dans sa croissance dès 6 mois.

Incubation soutenue par L'OCCITANE Pour ELLES
Bras droits : Jean Baptiste TONDE
et Mireille BASSOLE



Etablissement Dayno BATANGO Boukaré

Dayno construction est une entreprise burkinabè qui évolue dans la collecte et la valorisation des déchets solides (ferraille, aluminium, plastique dur et mou) dans la région du Centre-Est. La ferraille et l'aluminium collectés sont destinés à la vente à des professionnels. Le plastique dur est transformé en granulé puis conditionné et troqué contre des objets utilitaires (tables, chaises, seaux, etc.) avec une usine de transformation de plastique localisée au Ghana. Le défi de **Dayno construction** à long terme, est de pouvoir fabriquer au Burkina Faso les objets utilitaires à partir des déchets collectés.

Incubation soutenue par D-Ecoverte
Coach : Ambroise KIENEGA



Farafina Eco Engineering Aly SIMBORO

Farafina Eco-Engineering est une entreprise sociale qui offre des solutions innovantes, durables et adaptées au contexte africain pour l'accès de tous à l'eau et à l'énergie. Les deux projets phares sont le projet Yeelen Cash et le projet Easy Water qui visent respectivement l'accès de tous à l'énergie à travers des kits et lampes solaires et à faciliter l'accès à l'eau grâce à des installations de Postes d'Eau Autonomes à pompage Solaire (PEAS) au profit des agriculteurs, avec toutes les facilités de paiements.

*Incubation soutenue par AGREENLAB
Bras droit : Rahamann KIEMDE*



Faso Attiéké Florence BASSONO

Faso Attiéké est une entreprise qui produit et commercialise de la semoule de manioc communément appelé « attiéké » depuis 2010. Structurée en 2 entités (une entreprise commerciale et une coopérative de producteurs), **Faso Attiéké** utilise la production d'attiéké comme outil de développement. En effet, fortement engagée dans l'autonomisation financière des femmes cultivatrices et transformatrices en zones rurales, **Faso Attiéké** garantit le rachat de leur production à un prix rémunérateur et travaille activement à fédérer les acteurs de la filière afin d'en maximiser la création de valeur.

*Incubation soutenue par AFIDBA et Les Pionnières
Bras droits : Jana BRAHMIA et Adam YAMOUSSA*



Faso Bio Life Kadiatou SAWADOGO

Faso Bio Life est une entreprise burkinabè qui souhaite rendre les produits biologiques accessibles à tous pour une nutrition plus saine en Afrique. Pour cela, l'entreprise vise à produire toute l'année des produits biologiques grâce à des techniques d'agriculture sous serre et hors sol à grande échelle.

*Incubation soutenue par AGREENLAB
Coach : Stéphane SANON*



Green Energy by Wastes Inès NANEMA

Green Energy by Wastes est un projet qui vise la création d'une entreprise de production et de distribution d'une électricité propre issue de la collecte des déchets urbains organiques et la production d'un engrais organique pour une économie circulaire et une ville plus durable.

*Incubation soutenue par AGREENLAB
Coach : Stéphane SANON*





Green Hope Frédéric KIEMA et Aimé KABORE

Green Hope est une entreprise sociale engagée pour l'amélioration durable des conditions de vie des producteurs agricoles burkinabè, via le déploiement de son service « **YOLSE** ». En effet, YOLSE leur permet de planifier leurs besoins en intrants et services agricoles, d'accéder à du financement adapté, de bénéficier d'un appui technique personnalisé et de sécuriser leurs marges via des contrats d'achats avec les agro-industriels. Après avoir structuré ses activités sur l'agriculture en 2021, YOLSE étend son offre sur le secteur avicole en 2022 pour toujours plus d'impact.



Bras droit : Adam YAMOUSSA



KAALA Marie & Soumaïla KANLA

KAALA est une entreprise sociale qui œuvre au quotidien à préserver les ressources forestières exceptionnelles du Burkina Faso et les valoriser à travers le monde. En effet, elle valorise les ressources forestières du Burkina Faso en récupérant et en donnant une seconde vie au bois sec. Elle collecte et transforme ce matériau – apparemment sans valeur – en bois d'œuvre d'exception et en mobilier design qu'elle commercialise en Afrique de l'Ouest et en Europe.



**Incubation soutenue par L'OCCITANE Pour ELLES
Bras droits : Anne-Claire LONGOUR et Valentine DAVID**

Guida boota SEKONE Boubakar

Guida Boota est une entreprise à impact environnemental de collecte et de valorisation des déchets solides (plastique dur/mou, ferraille, aluminium) dans la région du Centre-Est du Burkina Faso. Elle utilise notamment l'aluminium collecté dans la production d'ustensiles de cuisine et d'ornements pour la maison à destination de particuliers. Les autres déchets sont livrés aux professionnels de la transformation de déchets présents dans la région ou dans les pays voisins.



**Incubation soutenue par D-Ecoverte
Coach : Ambroise KIENTEGA**

La Caverne Burkinabè des Champignons Comestibles Déborah TRAORE

La Caverne Burkinabè des Champignons Comestibles contribue à promouvoir des habitudes alimentaires saines, nutritives et thérapeutiques au Burkina Faso. Elle produit, transforme et commercialise des champignons comestibles notamment des pleurotes et des produits dérivés, aux vertus nutritionnelles exceptionnelles ! Pour augmenter son impact, elle produit également des semences de champignons et offre des sessions de formation pour toutes celles et ceux qui souhaiteraient cultiver des champignons.



**Incubation soutenue par AGREENLAB
Coach : Stéphane SANON**



Malaika's Garden Fanta MONE/PORGO

Malaika's Garden est une école burkinabè dite «inclusive» allant de la crèche à l'école primaire, qui œuvre pour que l'accès à l'éducation soit un droit effectif pour tous les enfants. Concrètement, **Malaika's Garden** propose une offre de garde permettant aux parents à horaires décalés de poursuivre leur carrière professionnelle. Elle déroule une nouvelle méthode pédagogique active qui met l'enfant et son développement au cœur des apprentissages, et accueille aujourd'hui une vingtaine d'enfants ayant un trouble du spectre de l'autisme.



*Incubation soutenue par AFIDBA et Les Pionnières
Bras droits : Jana BRAHMIA et Virginie MAZEAS*

Menstru'elles Elodie KOUNDOUNO et Adeline TIENDREBEOGO

Sisterhood est l'entreprise sociale initiatrice de la marque commerciale **Menstru'elles**. Elle se donne pour mission de favoriser le bien-être des femmes pendant leur période de règles et de lutter contre la précarité menstruelle. Pour cela, l'entreprise propose une gamme de produits d'hygiène menstruelle sains, confortables et éco-responsables : la cup et la culotte lavable **Menstru'elles**. En complément, l'entreprise améliore l'accès à l'information sur la Gestion de l'Hygiène Menstruelle (GHM), tout en brisant les tabous grâce à son association **Menstru'elles** créée en juin 2021.

*Incubation soutenue par PROFEJEC
Bras droits : Rosine TIEMTORE et Virginie MAZEAS*



Nafa incubation KERE Basenkowendé Jethro

Nafa incubation est une entreprise sociale qui propose des produits et services au profit des aviculteurs afin d'accroître leur productivité dans le Centre-Est du Burkina Faso. Elle produit et commercialise des couveuses solaires, des poussinières solaires et fournit des œufs et poussins aux aviculteurs ruraux. **Nafa incubation** appuie également les aviculteurs dans la vente de leurs produits (œufs, poulets, etc.) en tant que facilitateur commercial et fournit aux consommateurs les produits avicoles souhaités.

*Incubation soutenue par D-Ecoverte
Coach : Ambroise KIENTEGA*

Palobdé Afrique Emilie KYEDREBEOGO

Palobdé Afrique est une entreprise sociale qui contribue au bien-être des (jeunes) femmes en fournissant des produits hygiéniques réutilisables à base de coton biologique, et notamment des serviettes hygiéniques réutilisables. L'entreprise a développé depuis 2017 une large gamme de produits et mène également de nombreuses actions de sensibilisation. Ainsi, l'entreprise valorise le savoir-faire burkinabè sur toute sa chaîne de production et contribue à construire une Afrique où la gestion des menstrues ne constitue plus un handicap à l'épanouissement des femmes et des jeunes filles.

*Incubation soutenue
par L'OCCITANE Pour ELLES et AFIDBA
Bras droits : Ambroise KIENTEGA,
Mireille BASSOLE et Virginie MAZEAS*





Repère Magazine Stéphanie ZONGO

Repère Magazine s'est donné pour mission d'accompagner les jeunes burkinabè dans leur parcours d'orientation scolaire et professionnelle. Pour ce faire, l'entreprise a lancé sa plateforme web d'information sur l'orientation et organise différentes activités telles que des ateliers d'orientation, des forums de métiers, et des conférences de sensibilisation. Objectif : que chaque jeune trouve sa voie, afin d'être épanoui et apporter le maximum à sa communauté.



Incubation soutenue par L'OCCITANE Pour ELLES
Bras droits : Sergine SOME et Valentine DAVID

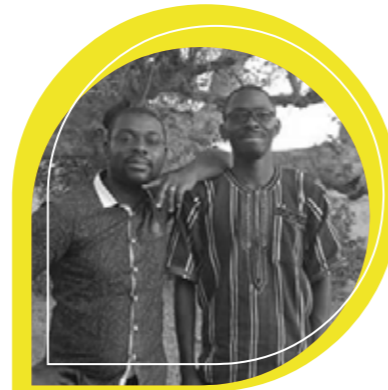


Ringo Afrique Gloria GUISSOU

Désireuse de soutenir le rayonnement des pays ouest-africains et leurs valeurs par le sport, **Ringo Afrique** est une entreprise sociale qui développe des produits et services dédiés à l'amélioration des performances des sportifs. Elle produit et commercialise notamment la boisson diététique et sportive Ringo, faite à base de moringa. Énergétique, douce et naturelle, elle permet de lutter contre la fatigue tout en accroissant les performances physiques et intellectuelles de ses consommateurs.



Incubation soutenue par PROFEJEC
Bras droits : Jean-Baptiste TONDE et Mireille BASSOLE



Revitaliz Frédéric KIEMA et Aimé KABORE

REVITALIZ est une entreprise qui produit et commercialise des engrais organiques. L'objectif recherché est de mettre à disposition des producteurs, des engrais naturels capables d'améliorer et de préserver la fertilité des sols pour remplacer peu à peu les engrais chimiques. Après avoir développé sa première unité de production dans les environs de Ouagadougou, **REVITALIZ** s'est déployée dans la région du Centre-Est en 2021 afin de se rapprocher des sources de matière premières et de ses bénéficiaires, c'est-à-dire les producteurs.



Incubation soutenue par D-ECOVERTE
Bras droits : Ambroise KIENEGA



Satori Moana Carine DAYAMBA

Satori Moana est une structure qui œuvre pour l'amélioration de la prise en charge des enfants atteints de Troubles du Spectre de L'Autisme (TSA) au Burkina Faso et en Afrique de l'Ouest, à travers la formation et la supervision des parents et des professionnels du domaine. Satori Moana mène également de nombreuses activités de sensibilisation afin d'aider à changer le regard porté sur les TSA et les personnes qui en sont touchées.



Incubation soutenue par L'OCCITANE Pour Elles
Bras droits : Nafila DABIRE et Valentine DAVID



Solar Koodo Safiatou NANA

Solar Koodo est une startup évoluant dans les énergies renouvelables dont la mission est de développer et commercialiser des solutions solaires pour résoudre les défis quotidiens des différents acteurs de la chaîne de valeur agricole. L'entreprise souhaite proposer un modèle d'acquisition de pompes solaires par paiement à tempérament via mobile money afin de soulager les petits producteurs face aux coûts élevés des systèmes de pompage solaire.



Incubation soutenue par AGREENLAB
Coach : Stéphane SANON



Zoe Academy Mathias APOVO

Zoe Academy est un centre d'éducation extrascolaire pour les enfants de 6 à 17 ans qui propose des activités centrées sur l'apprentissage de l'anglais, du leadership et de l'entrepreneuriat. Construit autour d'une pédagogie innovante, **Zoe Academy** propose également de nombreuses activités ludiques permettant à chacun d'acquérir des compétences pratiques. Sa mission est d'outiller les jeunes afin qu'ils deviennent des acteurs du changement et construisent progressivement l'Afrique dont nous rêvons.



Incubation soutenue par AFIDBA
Bras droit : Virginie MAZEAS

Yilmgde vision Vincent de Paul BELEMKARYAN

Yilmgde vision est une entreprise qui œuvre pour la réduction de la prolifération des déchets plastiques transformant ainsi les sachets plastiques collectés en objets utilitaires dans la région du Centre-Est du Burkina Faso. Elle souhaite produire à partir du plastique, des sacs à main pour dames, des nappes de table et des sacs pour écoliers. En phase de prototypage, **Yilmgde vision** prévoit commercialiser ses premiers produits dans le premier trimestre de 2022 !



Incubation soutenue par D-Ecoverte
Coach : Ambroise KIENEGA

LES PROGRAMMES

QUE NOUS AVONS DÉPLOYÉS AU SERVICE DES ENTREPRENEURS



AFD for Inclusive and Digital Business in Africa (AFIDBA)

« AFD for Inclusive & Digital Business in Africa » est un programme d'accélération déployé dans 4 pays (Maroc, Ghana, Sénégal et Burkina Faso) permettant chaque année à 20 entrepreneurs inclusifs de passer à la vitesse supérieure ! 2021 marquait la dernière des 3 années du programme.

COMMENT ?

- 1 bootcamp collectif de 5 semaines de formation aux outils fondamentaux pour développer des entreprises inclusives performantes
- 6 mois d'accélération et d'appui technique grâce à la mobilisation d'un coach dédié de La Fabrique, de prestataires techniques et d'expertises digitales
- 1 outil financier hybride (50% subvention / 50% prêt d'honneur) accessible aux meilleures entreprises pour accélérer leur développement

AVEC QUI ?



AgreenLab

AgreenLab est un programme d'appui technique et financier dédié aux entreprises évoluant dans l'agroalimentaire et les énergies propres / renouvelables au Sénégal et au Burkina Faso. Déployé entre 2020 et 2022, ce programme permettra à 20 entrepreneurs burkinabè et 80 entrepreneurs sénégalais de développer leurs projets.

COMMENT ?

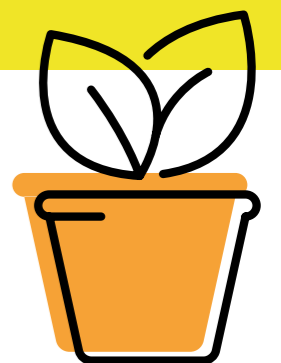
Pour les porteurs de projet en incubation :

- 2 heures de coaching par semaine pour réfléchir sur son projet
- 1 atelier de formation collective par mois pour améliorer la gestion de son entreprise
- 5 formations techniques sur l'agroalimentaire ou les énergies renouvelables
- 2 visites d'entreprises pour s'inspirer

Pour les chefs d'entreprises en accélération :

- 15 heures / semaine d'appui par un business developer de La Fabrique dédié à l'entreprise
- Des formations collectives en gestion d'entreprise
- Des formations techniques avec des experts sectoriels
- Un accès au réseau et aux outils financiers de La Fabrique

AVEC QUI ?



L'OCCITANE pour Elles #2



Initié par La Fondation L'OCCITANE en 2016, le programme L'OCCITANE Pour ELLES vise à identifier des femmes entrepreneures déterminées et à les appuyer au développement de leur projets pour construire des entreprises à fort impact et pérennes. Au cours de cette 2ème édition qui s'est déroulée de septembre 2019 à octobre 2021, 8 entrepreneures sociales ont ainsi été appuyées à travers un programme d'incubation complet, taillé sur mesure.

L'OCCITANE
pour Elles

AVEC QUI ?



COMMENT ?

- 6 mois renouvelables 2 fois d'appui stratégique et opérationnel grâce à un bras droit dédié 15h/semaine et par entrepreneure
- Un coaching individualisé en développement personnel pour mieux concilier vie personnelle et professionnelle
- Un appui spécifique juridique et fiscal, en communication et en graphisme
- Une bourse pour mobiliser des prestataires techniques
- L'accès au réseau, aux outils et à la communauté active de La Fabrique

Développement de l'Economie Verte (D-Ecoverte)

Le programme D-Ecoverte contribue au développement économique, social inclusif et durable de la Région du Centre-Est par la promotion de l'économie verte. La valorisation des déchets et des matières organiques ainsi que les énergies renouvelables constituent les principaux axes de travail des 13 entrepreneurs qui bénéficieront du programme entre 2020 et 2023.



COMMENT ?

- 7 mois d'appui stratégique à travers des formations, des séances de coaching
- Un appui financier afin de financer des infrastructures, des équipements, du matériel et des services spécifiques
- Un appui technique à raison de 5h/semaine pour concevoir ou améliorer les offres (produit / service)
- La facilitation pour accéder à un réseau d'entrepreneurs et de partenaires

AVEC QUI ?



Afrique Créative

Financé par l'AFD et mis en œuvre par Africalia avec un consortium de partenaires internationaux, le programme Afrique Créative vise à favoriser la structuration de l'écosystème culturel et créatif africain en accompagnant les entrepreneurs du secteur dans le développement et le renforcement de leurs compétences. Ce sont 15 à 18 entrepreneurs culturels issus du Burkina Faso, du Cameroun, du Maroc, du Ghana, du Sénégal, de l'Ouganda, de la Côte d'Ivoire, de la Tunisie et de la République Démocratique du Congo qui bénéficieront d'un appui unique pour passer à l'échelle entre 2021 et 2022.

AVEC QUI ?



AFRIQUE CREATIVE

COMMENT ?

Pour les entrepreneurs en phase de pré-incubation :

- 3 mois d'accompagnement technique sur les capacités entrepreneuriales
- Des formations en e-learning

Pour les entrepreneurs en phase d'incubation :

- La participation à un bootcamp axé sur la structuration entrepreneuriale
- 6 mois d'accompagnement technique par des incubateurs locaux
- Des formations en e-learning
- Des séances de coaching individuels par des mentors créatifs
- Un accompagnement à la levée de fonds par un investisseur
- Un appui financier



LES ÉVÈNEMENTS QUE NOUS AVONS ORGANISÉS

Talk Show
propuls'
ACTE V

PROPULS' V
10 juin 2021 à Ouagadougou

Pour cette cinquième édition de PROPULS', notre talk-show annuel, La Fabrique a réuni cinq jeunes intrépides et passionnés autour du thème : **Jeune, conscient et engagé pour l'Afrique de demain !**

Stéphanie THIOMBIANO, Gloria GUISSOU, Sibila OUEDRAOGO, Stéphanie KABRE et Dominique OUEDRAOGO qui ont entre 18 et 28 ans, qui font rayonner l'image du Burkina Faso au niveau national et international ont partagé leur parcours, leurs rêves, leur enthousiasme et leur motivation ! Partageant leur conviction que demain sera meilleur et un sens aigu du devoir, ces 5 jeunes ont été de réelles sources d'inspiration.

En plus de ces orateurs d'exception, Monsieur SARE Issoufou, Directeur Général de BF1 et parrain de cette 5e édition a pu également divulguer des messages très forts à l'assemblée. « Burkinoptimiste », il croit fermement en l'avenir de son pays et pense que cet avenir se fera avec une jeunesse volontaire et engagée.

Les 600 personnes présentes, les 1600 personnes connectées en live sur les réseaux sociaux, et les milliers de téléspectateurs de BF1 en rediffusion ont ainsi pu découvrir ces histoires, preuves que la jeunesse burkinabè est l'une des plus grandes forces du pays et qu'il est urgent de lui laisser l'opportunité de s'engager et d'impacter.

Fab'Meet & Collab

FAB'MEET & COLLAB
24 novembre 2021 à Ouagadougou

Le Fab'Meet & Collab est un événement centré sur la collaboration. Organisé autour de 19 entrepreneurs à impact qui ont bénéficié de notre appui en 2021 (notamment grâce aux programmes AGreenLab, L'OCCITANE Pour ELLES et AFIDBA), le Fab'Meet & Collab a réuni près de 40 organisations désireuses de tisser de nouveaux partenariats avec ces entrepreneurs.

Les partenaires présents (représentants de programmes, institutions, ONG, banques, ministères, investisseurs, centres de recherche, entreprises privées, etc.) ont eu la chance de rencontrer des chefs

d'entreprises engagés dans des domaines aussi diversifiés que sont : l'épanouissement humain, la production responsable et la gestion durable des terres, la transformation agroalimentaire responsable, les énergies propres et renouvelables ! Le temps d'une soirée, ces derniers ont pu se rencontrer, s'écouter, et envisager ensemble de nouvelles collaborations.

Le Fab'Meet & Collab s'inscrit désormais comme LE rendez-vous annuel des entrepreneurs à impact pour être mis en lumière et briller auprès de partenaires et investisseurs potentiels.

NOUVEAUTÉ 2021

La Fabrique lance sa 1^{ère} formation en ligne !

Inspirée du programme Doni'Green au Mali, la Fab'Academy est le premier parcours de formation 100% digital sur l'entrepreneuriat social et inclusif en Afrique de l'Ouest. Destinée à toute personne désireuse de renforcer ses connaissances ou compétences sur l'entrepreneuriat à impact, la Fab'Academy a lancé sa première édition en 2021.

Pendant 4 semaines, les participants ont vu intervenir 16 experts conférenciers sous forme de webinaires sur les thèmes suivants :

Semaine 1 : Entrepreneuriat social & inclusif : déconstruire les idées reçues

Semaine 2 : Entrepreneuriat social & éducation : vers un système éducatif plus inclusif

Semaine 3 : Entrepreneuriat social & agriculture : faire de la terre la première source de développement au Burkina Faso

Semaine 4 : Entrepreneuriat social & santé : défis et opportunités

« Les thèmes abordés étaient très enrichissants et m'ont permis d'acquérir de l'expérience ».

« C'est une formation pointue et facile à assimiler ».

« Je suis vraiment fière de cette formation qui m'a donné beaucoup d'expérience. Un grand merci à La Fabrique ! »



2000 personnes inscrites
300 personnes sensibilisées
200 participants aux quizz
24h de formations et d'échanges

Pour cette première édition, l'objectif de la Fab'Academy était de faire connaître l'entrepreneuriat social et inclusif au Burkina Faso, mais également de partager connaissances et expériences grâce à la mobilisation d'experts et de nombreux entrepreneurs. Challenge relevé pour La Fabrique !

De nouveaux modules de formation seront développés en 2022 afin que la Fab'Academy permette d'outiller toujours plus de personnes désireuses de s'engager au Burkina Faso, et ailleurs.

PARTENAIRES



NOS RÉSULTATS

Le Burkina Faso regorge d'entrepreneurs sociaux composés d'hommes et de femmes désireux d'apporter leur pierre au développement de leur pays. Donner accès à l'éducation pour tous, permettre une alimentation suffisante et équilibrée pour tous les burkinabè, donner l'opportunité aux populations à faible revenu de vivre dignement de leur activité, protéger les populations des maladies et épidémies, ne plus subir de plein fouet les effets du changement climatique ... sont autant de défis que se donnent aujourd'hui ces entrepreneurs sociaux.

Depuis 2014, notre mission est d'identifier ces perles rares et de leur fournir toute l'expertise nécessaire afin de faire avancer leurs projets plus vite, plus loin et révéler leurs ambitions.



SENSIBILISATION

- 25 événements en présentiel organisés (6000 participants)
- 1 campagne télévisée menée sur la 1^{ère} chaîne du pays
- 1 formation sur l'entrepreneuriat à impact en ligne (2000 inscrits)
- 9000 followers sur Facebook.



ACCOMPAGNEMENT

- 52 entrepreneurs incubés
- + de 50 000 heures de travail en binômes
- + de 800 millions FCFA levés pour les incubés
- 70% de taux de remboursement sur les 3 outils de financement



IMPACT

- 46 entreprises toujours en activité et en croissance
- 1,3 milliards FCFA de chiffre d'affaires cumulés en 2021
- 350 emplois créés ou pérennisés
- 150 000 bénéficiaires directement impactés par les activités des incubés

PERSPECTIVES & DÉFIS POUR 2022

Une nouvelle identité visuelle

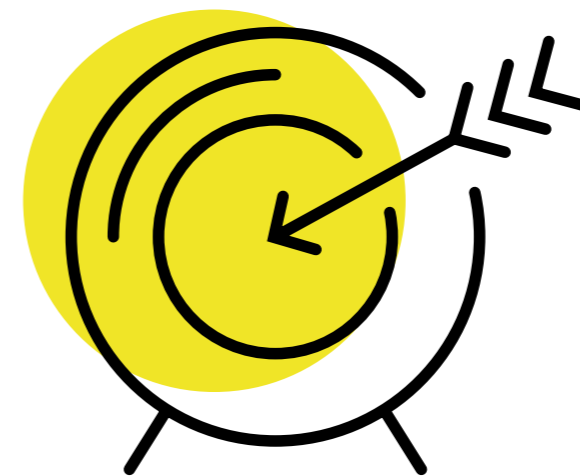
La Fabrique évolue, grandit, et poursuit des ambitions d'impact toujours plus grandes. Par ailleurs, La Fabrique n'est plus aujourd'hui une seule organisation mais un collectif de plus de 50 entrepreneurs engagés au service du développement du Burkina Faso. Afin de **mieux incarner cette volonté de progression**, en intégrant activement l'ensemble de la Fab'mily, La Fabrique profitera de l'année 2022 pour repenser son identité visuelle et ses outils de communication.

De nouveaux outils pour appuyer les entrepreneurs de la Fab'mily

Le défi n°1 de la plupart des entrepreneurs de la Fab'mily est la croissance et le passage à l'échelle, indispensables pour maximiser son impact. Aussi, pour répondre à cet impératif, La Fabrique déploie en 2022 de nouveaux outils pour appuyer le développement **commercial** des entrepreneurs avec lesquels elle collabore. En effet, les entrepreneurs de la Fab'mily pourront désormais mobiliser un commercial totalement dédié à la vente de leurs produits. Ils auront également accès la nouvelle « **cellule export** », créée spécifiquement pour appuyer techniquement et financièrement les entrepreneurs à commercialiser leur produits ou services au-delà des frontières du Burkina Faso.

Une communauté plus forte et soudée

La Fabrique est désormais un collectif puissant, composé d'entreprises sociales, toutes fortement engagées pour orienter durablement le développement du Burkina Faso. Réunissant aujourd'hui plus de 50 entreprises sociales, la Fab'mily grandira encore en 2022 pour devenir toujours plus impactante. Consolider la communauté, en faire un vivier d'opportunités pour ses membres, la rendre plus visible et impactante sont autant de défis que nous relèverons en 2022, notamment en ouvrant un poste de « community manager » à temps plein !



De nouveaux outils pour maximiser l'impact des entrepreneurs

C'est LA PERSPECTIVE pour l'année 2022 ! En effet, les entrepreneurs sociaux de la Fab'mily sont toujours plus engagés et toujours plus impactants. La Fabrique doit désormais se doter de ses propres outils de suivi d'impact afin de pouvoir suivre l'évolution de l'impact des entreprises qu'elle appuie et piloter sa stratégie le plus efficacement possible. Expérimenter des projets à fort impact au sein même des entreprises incubées, mesurer précisément et en continu leur impact, et consolider l'impact de la Fabmily sont des éléments essentiels pour démontrer l'efficacité de l'entrepreneuriat social !



+226 55 03 33 33
12 BP 499, Ouagadougou 12
contact@lafabrique-bf.com
www.lafabrique-bf.com

