



RAPPORT D'ACTIVITÉS

2018



SOMMAIRE

QUI SOMMES-NOUS ?	4
NOS MÉTHODES D'INCUBATION	8
ILS ONT ÉTÉ ACCOMPAGNÉS EN 2018	11
NOS ENGAGEMENTS	16
NOS ÉVÈNEMENTS	19
YA DU NOUVEAU !	27
NOS PERSPECTIVES	29

EDITO

Depuis 2014, La Fabrique travaille à identifier les acteurs du changement de demain. Ces hommes et ces femmes qui souhaitent marquer durablement leurs écosystèmes en proposant des solutions nouvelles à des problèmes jusque-là non résolus. Le défi n'est pas simple à relever et les obstacles sont nombreux. C'est pourquoi nous travaillons chaque jour à entourer ces personnes extraordinaires pour leur permettre de concrétiser leurs plus belles ambitions.

Cette année encore, nous n'avons pas ménagé nos efforts pour relever les challenges, des plus petits au plus grands : travail quotidien pour construire de belles entreprises sociales, participation à la construction d'un environnement favorable aux startups de plus en plus solide, création de nouveaux outils d'accompagnement, organisation d'évènements de sensibilisation de grande envergure ... Le développement d'entreprises sociales à fort potentiel passe par la juxtaposition de nombreuses briques, que nous nous attelons à produire, avec l'aide de partenaires de plus en plus nombreux.

Ce rapport présente les avancées de La Fabrique mais surtout des entrepreneurs sociaux avec qui elle a travaillé sur cette dernière année. Nous espérons qu'il vous donnera des idées pour aller encore plus loin en 2019 avec nous !

Bonne lecture,

Lisa Tietiebou, Directrice
pour toute l'équipe de La Fabrique



QUI SOMMES-NOUS ?



NOTRE MISSION

La Fabrique est un **incubateur entièrement dédié à l'accompagnement d'entreprises sociales au Burkina Faso et en Afrique de l'Ouest**. Nous fédérons une communauté ouverte d'acteurs engagés au service du développement d'entreprises responsables et durables, que nous considérons comme autant de moyens de favoriser le développement à long-terme du pays et de la sous-région.

Notre mission est donc d'abord d'identifier des **porteurs de projets d'entreprises à fort potentiel d'impact social et/ou environnemental**, puis de construire à leurs côtés. Pour cela, nous mobilisons toutes les ressources et tous les outils nécessaires à leur développement.

La Fabrique a bien grandi depuis son lancement, fin 2014 ! Désormais un acteur incontournable de l'accompagnement à l'entrepreneuriat innovant au Burkina Faso et dans la sous-région, **La Fabrique** a aujourd'hui soutenu le développement de plus d'une **quinzaine d'entreprises sociales**. Nous avons également rejoint de vastes réseaux de partenaires, sur lesquels

nous pouvons nous appuyer pour donner accès à de nouvelles opportunités, au Burkina Faso et au-delà, aux entrepreneurs sociaux accompagnés. Un espace de **coworking** convivial et fonctionnel permet aux entrepreneurs de travailler dans un environnement propice à la concentration mais aussi à l'émulation. Enfin, nous avons créé le pôle « **Impact Consulting** », afin d'appuyer toutes les organisations dans leur quête de responsabilité et d'impact.

NOTRE ÉQUIPE

La Fabrique termine l'année 2018 avec une équipe constituée de 10 personnes dédiées à l'appui des entrepreneurs sociaux. Composée de personnalités hors du commun, cette équipe engagée, bienveillante et dynamique concentre ses efforts sur la recherche d'innovation et la maximisation de l'impact social !





LISA TIETIEMBOU

Lisa est la fondatrice et la directrice de La Fabrique. Depuis 2014, elle se dédouble régulièrement pour diriger d'une main de maître notre incubateur, tout en le faisant grandir.



ALICE PETETIN

Alice nous a rejoint en 2016. Ancien bras droit de la Savonnerie Nununa et en charge de la gestion de nombreux projets, elle a également assuré la direction par intérim de La Fabrique de septembre à décembre 2018.



ARIANE SORÉ

Responsable du pôle Impact Consulting depuis octobre 2018, Ariane développe et réalise les activités d'appui-conseil de La Fabrique pour divers acteurs publics et privés, désireux de maximiser leur impact.



JULIE VAN DER SMISSEN

Julie est devenue l'experte environnement de La Fabrique, et travaillant au quotidien avec Marie et Soumaïla sur l'entreprise sociale Kalanexpo et avec Aïssa sur l'entreprise sociale Biobag depuis février 2018.



JANA BRAHMIA

Arrivée à La Fabrique en novembre 2018, Jana démarre sur les chapeaux de roues en accompagnant deux lauréats du concours « Entreprendre Autrement »: Bilada, et Bouillon Bio.



NAFILA SANGARÉ

Nafila est touchée à tout à La Fabrique depuis février 2017 : après avoir été le bras droit d'Hamed Arthur sur le projet Bilada pendant 1 an, Nafila coordonne l'organisation des événements de La Fabrique et gère l'espace de coworking.



ESTELLE ZONGO

Graphiste à La Fabrique depuis 2017, Estelle donne une réalité visuelle à tous les projets de l'incubateur et ceux des entrepreneurs.



MIREILLE BASSOLÉ

Mireille est la responsable communication de La Fabrique depuis avril 2017. Elle accompagne également les entrepreneurs dans la définition de leur stratégie de communication.

ILS SONT PASSÉS PAR LA FABRIQUE EN 2018...

YANN NSANGUE AKWA

Responsable projet Campus de l'Innovation

ELISA BASTET

Chargée de projet Journées de l'Entrepreneuriat Social

ABDOUL MAMANE RAZACK

Chargé de projet Afric'Innov



PAOLO ZANICCHI

Paolo est le bras droit de deux entrepreneures ambitieuses, Colombe et Bertine. Depuis octobre 2018, il s'engage à leurs côtés pour le développement de leurs entreprises sociales respectives : Biibop et Positiv'.



ANNE-CLAIRE LONGOUR

Depuis novembre 2016, Anne-Claire a accompagné plusieurs entreprises à La Fabrique, et est désormais responsable du pôle incubation. Elle travaille avec tous les bras droits afin d'améliorer en continu nos méthodes d'accompagnement.

L'INCUBATION À LA FABRIQUE

DES MÉTHODES D'ACCOMPAGNEMENT UNIQUES

Pour accompagner au mieux des porteurs de projets à fort potentiel d'impact social et/ou environnemental, **La Fabrique** a mis au point une méthode d'accompagnement unique. Elle se positionne comme un véritable associé des entrepreneurs sociaux. Aussi, au-delà de simples coachs ou consultants, nous nous impliquons pleinement à leurs côtés pour révéler leurs idées et projets.



Ainsi, **La Fabrique** a donc mis en place un fonctionnement fondé sur un esprit très entrepreneurial, répartissant risques et responsabilités. Pour faire grandir les projets qu'elle accompagne, **La Fabrique** met à disposition des entrepreneurs de nombreuses ressources :

- > **Un bras droit à mi-temps** pour un accompagnement stratégique sur mesure ;
- > **Des ateliers collectifs** pour permettre aux entrepreneurs de partager leurs expériences et d'acquérir les outils nécessaires pour avancer concrètement sur leurs projets ;
- > **Des experts techniques** dans divers domaines (comptabilité, fiscalité, juridique, graphisme, communication), à la disposition des entrepreneurs lorsque ceux-ci en ont besoin ;
- > L'ouverture d'un large **réseau de partenaires techniques, financiers et médiatiques** permettant aux entrepreneurs d'aller plus vite et plus loin.



UNE SÉLECTION TOUJOURS AUSSI EXIGEANTE

Trois critères de sélection :

- L'entreprise (ou le projet d'entreprise) doit avoir un fort potentiel d'impact social et/ou environnemental ;
- L'entreprise (ou le projet d'entreprise) doit viser à développer un modèle économique viable ;
- Le porteur de projet doit être pleinement engagé pour mettre en place les activités de son projet.

Un processus de sélection exigeant :

- Une pré-sélection sur lecture d'un dossier à compléter en ligne ;
- Un entretien de 2 à 3h avec un jury composé de la Directrice, de la responsable du pôle incubation, de bras droits et d'un (ancien) incubé de **La Fabrique** ;
- Une période d'essai de 4 mois de pré-incubation pour valider définitivement la collaboration.

En 2018, le comité de sélection s'est réuni en mars, mai et septembre, afin de sélectionner les entrepreneurs sociaux souhaitant intégrer **La Fabrique**. Sur les 45 candidatures déposées cette année, 8 ont été retenues par le comité de lecture, et ce sont finalement 2 nouveaux entrepreneurs sociaux qui ont rejoint les incubés de **La Fabrique**.



En 2018, trois autres entrepreneurs sociaux ont également eu l'opportunité de gagner un an d'accompagnement sponsorisé grâce au concours « Entreprendre Autrement », organisé par **La Fabrique**. Avec le soutien des partenaires du Campus de l'Innovation (IRD, CIRAD, ANVAR, FONRID et SoScience), ce concours s'adressait aux porteurs de projets innovants, alliant recherche scientifique et impact social. Les 3 lauréats, Bilada, Kalanexpo et Bouillon Bio, ont ainsi remporté un an d'accompagnement avec **La Fabrique**, à compter du 1^{er} décembre 2018.



DES NOUVEAUX OUTILS D'ACCOMPAGNEMENT

Afin d'améliorer la qualité de l'accompagnement apporté aux entrepreneurs, **l'équipe** a travaillé sur de **nouveaux outils d'accompagnement**.

Un programme de **10 ateliers collectifs** a été lancé en septembre. Ce nouveau cadre d'échanges permet aux entrepreneurs sociaux d'apprendre et d'avancer concrètement sur leurs projets grâce à l'intervention d'experts sur des thématiques précises « Être un employeur responsable », « Mieux vendre », « Utiliser la méthode Lean Startup »...).

Une **boîte à outils** a été créée pour les bras droits, afin de faciliter et d'optimiser leur travail d'accompagnement au quotidien.

Dans une logique d'amélioration continue, des outils de capitalisation et des **indicateurs de performance ont été créés afin d'évaluer l'impact** de l'accompagnement.



ILS ONT ÉTÉ ACCOMPAGNÉS PAR LA FABRIQUE EN 2018



HAMED ARTHUR YO BILADA :

Hamed Arthur est le fondateur de l'association Bilada, qui produit et commercialise des solutions chlorées pour faciliter l'accès à l'eau potable au Burkina Faso. Son objectif est de prévenir efficacement les endémies diarrhéiques grâce au traitement de l'eau de 190 000 personnes chaque jour d'ici 2022 dans les zones rurales et péri-urbaines du pays. Ayant bénéficié d'un an d'accompagnement en 2017, avec le soutien de la Fondation Antenna, Hamed a repris l'accompagnement en décembre 2018 en tant que lauréat du concours « Entreprendre Autrement ». Son ambition cette année : développer ses activités commerciales et augmenter considérablement sa production. C'est notamment pour atteindre ces objectifs que l'association a bénéficié d'un prêt d'honneur Afric'innov. Bilada est désormais disponible à la vente dans certaines pharmacies et alimentations de Ouagadougou.

ACCOMPAGNÉ PAR
Nafila DE LA FABRIQUE

INCUBATION SOUTENUE PAR



MARIE ET SOUMAÏLA KANLA

KALANEXPO :

accompagnés par **La Fabrique** depuis février 2018, Marie et Soumaïla ont créé Kalanexpo pour préserver et valoriser les ressources forestières de l'Est du Burkina en donnant une seconde vie au bois mort. L'entreprise collecte du bois arrivé naturellement à maturité, évitant ainsi la coupe d'arbres verts. Elle le transforme ensuite en bois d'œuvre ou en créations uniques composées d'essences rares et prisées (teck, acajou, ébène, bois de rose...). Avec l'appui de **La Fabrique**, Kalanexpo travaille à la commercialisation de ses produits et à la maximisation de son impact. En effet, l'entreprise concrétise son objectif de protection de l'environnement avec la mise en place d'une pépinière pour reboiser la zone de collecte, et une future installation solaire pour assurer les activités de l'atelier (grâce à une subvention de l'Initiative Sogea-Satom pour l'Afrique). Lauréat du concours « Entreprendre Autrement », Kalanexpo bénéficiera d'une année d'accompagnement supplémentaire par **La Fabrique** et d'un appui scientifique par le CIRAD en 2019.



ACCOMPAGNÉS PAR
Julie DE LA FABRIQUE

INCUBATION SOUTENUE PAR



AÏSSA TRAORÉ

BIOBAG :

accompagnée par **La Fabrique** depuis février 2018, Aïssa a créé BioBag pour lutter contre la pollution plastique en proposant des emballages en papier aux commerçants comme alternative aux « sachets noirs ». L'entreprise a démarré ses activités fin 2016 et se développe rapidement : de 2.000 sachets produits en 2016, elle est passée à plus de 150.000 en 2018 et s'est fixée pour objectif de tripler ce résultat en 2019 ! L'équipe a doublé chaque année et comprend actuellement 8 personnes, principalement des jeunes et des femmes. Avec l'appui de **La Fabrique**, BioBag travaille sa stratégie et ses outils de communication (site web, page Facebook, supports imprimés), a développé de nombreux outils de gestion pour gagner en efficacité et étend son réseau commercial.

ACCOMPAGNÉE PAR
Julie DE LA FABRIQUE



COLOMBE CRETIN

BIIBOP :

accompagnée par **La Fabrique** depuis octobre 2018 grâce à l'appui de l'ONG Planète Enfants & Développement, Colombe a créé Biibop, entreprise qui favorise la création d'un environnement dans lequel chaque enfant a accès à une éducation de qualité et bienveillante dès la plus petite enfance. C'est donc en concevant, fabriquant et commercialisant des jouets locaux, éthiques, éducatifs, ludiques et de qualité, que Colombe souhaite contribuer au développement du plein potentiel des enfants. En partenariat étroit avec des artisans burkinabè et des structures spécialisées dans la petite enfance, elle a déjà conçu et présenté une dizaine de prototypes. Les premiers mois d'incubation au sein de **La Fabrique** ont permis à Colombe de structurer son modèle économique, de rentrer en contact avec de potentiels investisseurs et de définir les grands axes stratégiques de son développement.

ACCOMPAGNÉE PAR
Paolo DE LA FABRIQUE

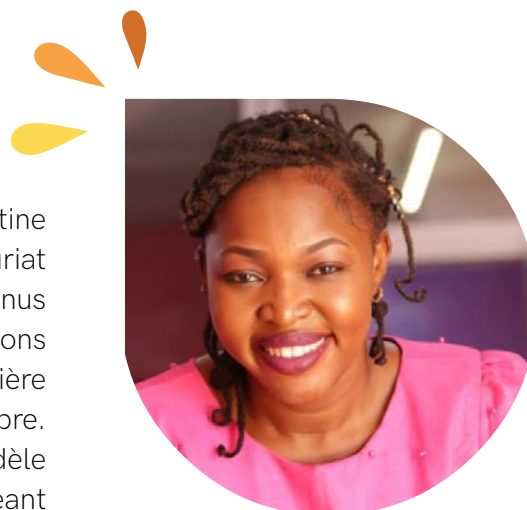
INCUBATION SOUTENUE PAR



BERTINE OUEDRAOGO

POSITIV' :

accompagnée par **La Fabrique** depuis octobre 2018, Bertine prépare le lancement d'une webTV consacrée à l'entrepreneuriat féminin dans laquelle seront publiés régulièrement des contenus variés et de qualité : reportages, documentaires, émissions débats, tutoriels, etc. L'objectif est de mettre en lumière les femmes qui construisent le Burkina Faso dans l'ombre. Avec l'appui de **La Fabrique**, Bertine a structuré son modèle économique, repensé son projet de WebTV en changeant son nom (de « Zoom sur une femme battante » à « Positiv' »), testé ses premiers contenus et formalisé une offre de service pour la réalisation de contenus vidéos. Avec l'aide de son bras droit, elle a également pu rentrer en contact avec de nombreux professionnels de l'audiovisuel, et elle a décroché un premier marché pour réaliser 4 capsules vidéo de sensibilisation pour une ONG ! Plus de 4.000 personnes aiment déjà la page Facebook « Zoom sur une femme battante » et attendent avec impatience la suite de ce projet.



ACCOMPAGNÉE PAR
Paolo DE LA FABRIQUE

KEVIN DIPAMA ET KADER TIEMTORÉ BOUILLON BIO :

Ces deux amis d'enfance sont les porteurs d'un projet de vente de cube bouillon local et bon pour la santé. Ils proposent un cube à base d'épices Burkinabè (moringa, soumbala...) pour valoriser l'art culinaire africain et offrir une alternative responsable aux exhausteurs de goût présents sur le marché. Ils ont remporté le concours « Entreprendre Autrement » et sont accompagnés par **La Fabrique** depuis décembre 2018. Le projet s'articule autour de plusieurs impacts sociaux, notamment le développement de l'économie locale (par la mobilisation de nombreux groupements féminins pour assurer l'approvisionnement en soumbala et moringa) et la prévention de maladies liées à une mauvaise alimentation. L'année 2019 est pour cette équipe le moment de mener les réflexions de fond concernant le modèle économique et la structuration des premières activités.



ACCOMPAGNÉS PAR
Jana DE LA FABRIQUE

INCUBATION SOUTENUE PAR



BARKISSA BASSIA SAVONNERIE NUNUNA :

accompagnée par **La Fabrique** entre décembre 2016 et mai 2018 dans le cadre du programme L'OCCITANE pour Elles, la Savonnerie Nununa transforme artisanalement le beurre de karité produit localement en produits cosmétiques (savons, crèmes, pommades, baumes à lèvres...). Orientée vers un objectif strict de qualité, la Savonnerie utilise des matières premières locales et 100% naturelles, pour des produits respectueux de la peau et de l'environnement. Grâce à l'accompagnement de **La Fabrique**, Nununa s'est transformée en SARL et 3.000 savons solidaires ont déjà été exportés vers la France.

ACCOMPAGNÉE PAR
Alice DE LA FABRIQUE

INCUBATION SOUTENUE PAR





ESTHER DIENDÉRÉ

AGRO DÉOGRACIAS :

accompagnée par **La Fabrique** entre décembre 2016 et mai 2018 dans le cadre du programme L'OCCITANE pour Elles, Agro Déogracias fabrique des jus de fruits naturels, notamment à base de fruits sauvages du Burkina Faso. L'entreprise possède une gamme étendue avec 11 saveurs différentes ! **La Fabrique** a accompagné Agro Déogracias dans son développement : ensemble, nous avons revu l'intégralité des outils de gestion de l'entreprise, levé des fonds pour terminer la construction de l'unité de production, travaillé sur la stratégie et les outils de communication, lancé la marque « Glou », et enfin élaboré et testé la stratégie commerciale de l'entreprise pour améliorer ses ventes et lui permettre de se développer plus rapidement.

ACCOMPAGNÉE PAR
Anne-Claire DE LA FABRIQUE

INCUBATION SOUTENUE PAR



ELISABETH DELMA ET ELIENAI DIENDÉRÉ

ADAJA :

accompagnées par **La Fabrique** entre décembre 2016 et mai 2018 dans le cadre du programme L'OCCITANE pour Elles, Elisabeth et Elienai sont porteuses d'un projet au long passé. En effet, ADAJA œuvre depuis les années 1970 pour l'insertion professionnelle des femmes grâce à la formation au métier du tissage et à la commercialisation de Faso Danfani. Ensemble, nous avons restructuré le projet d'un point de vue administratif, stratégique, et commercial. Ainsi, la Fondation et l'entreprise ADAJA ont été créées, la marque du même nom conçue et lancée, et l'offre de produits et de services réorganisée en collections. De plus, ce sont au total plus de 17 millions FCFA qui ont été levés pour construire un nouvel atelier de production. Enfin, en 2017, 20 femmes ont été formées au métier de tisserande et plus de 1500 pagnes ont été vendus.



ACCOMPAGNÉES PAR
Anne-Claire DE LA FABRIQUE

ET INCUBATION SOUTENUE PAR



LES PROGRAMMES DANS LESQUELS NOUS SOMMES IMPLIQUÉS



Depuis fin 2017, **La Fabrique** est partie prenante du Campus de l'Innovation de Ouagadougou, une initiative de l'Institut de Recherche pour le Développement (IRD). En réunissant des acteurs tels que le CIRAD, l'ANVAR, le FONRID ou encore SoScience, le Campus se donne pour objectif de rapprocher recherche scientifique et société afin de stimuler l'innovation responsable au Burkina Faso.

Au sein du Campus, **La Fabrique** est notamment en charge de coordonner « *Entreprendre Autrement* », un programme qui permet d'accélérer

le déploiement d'entreprises sociales innovantes, alliant recherche et impact, pendant une année. Ce concours a permis **d'identifier 3 entrepreneurs** (Bilada, Kalanexpo et Bouillon Bio) qui bénéficient, depuis décembre 2018, d'un accompagnement de La Fabrique sur les aspects entrepreneuriaux et stratégiques de l'entreprise, et d'un appui technique des partenaires du Campus.

Afric'innov

COMMUNAUTÉ D'INCUBATEURS

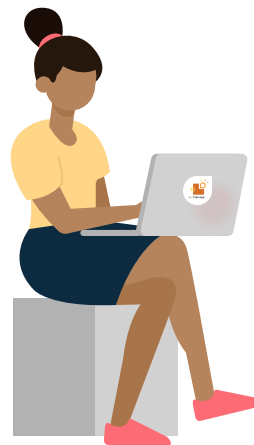
Lancé en octobre 2016, Afric'innov est un programme dédié à la promotion et au renforcement des capacités des incubateurs d'Afrique francophone. Initié par l'Agence Française de Développement, Afric'innov a pour objectif de permettre aux structures d'accompagnement à l'entrepreneuriat innovant d'être **collectivement plus performantes, attractives et visibles**.

La Fabrique est membre du consortium en charge de développer et tester des outils d'accompagnement avant leur large diffusion, aux côtés du CTIC (Sénégal), du CIPMEN (Niger), de Bond'innov (France), d'Etrilabs (Bénin), et de Saboutech (Guinée). A ce titre, **La Fabrique** a notamment activement participé à créer :

- > **Un parcours de formations inédit**, dédié aux équipes des structures d'accompagnement à l'entrepreneuriat innovant. Structuré en 18 modules, ce parcours permet aux structures d'accompagnement de monter en compétences et de développer de nouvelles expertises.
- > **Un label garant** de la qualité de l'accompagnement des structures

certifiées, pour permettre une meilleure lecture de l'écosystème par les entrepreneurs.

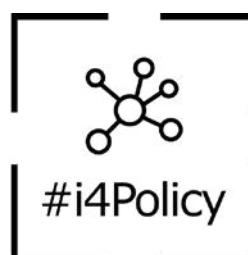
- > **Un centre de ressources** en ligne dédié aux structures d'accompagnement pour améliorer leurs pratiques et échanger des outils.
- > **Un outil financier unique** : le fonds d'amorçage Afric'innov, actuellement en phase de test. Ce fonds permet aux (anciens) incubés d'accéder à des prêts d'honneur pour un montant moyen de 10 millions de FCFA, remboursables sur 36 mois maximum. Les comités de mars et septembre 2018 ont permis à trois entreprises incubées à La Fabrique d'obtenir un prêt : Maïa, Bilada et FasoPro.





Après le succès de « XL Africa » en Afrique anglophone, « **L'Afrique Excelle** » est un programme d'accélération de 6 mois visant à soutenir **10 startups prometteuses dans le secteur du numérique en Afrique francophone**.

L'Afrique Excelle vient en aide à des entreprises à fort potentiel pour **affiner leur stratégie de croissance, de faciliter leur accès à des partenaires et investisseurs et ainsi favoriser leur expansion vers d'autres marchés**. Financé par la Banque Mondiale et par la Coopération italienne, le programme est mis en œuvre par VC4A, Suguba et SahellInnov, dont **La Fabrique** est membre. A ce titre, La Fabrique est un relais local de **L'Afrique Excelle** afin de sourcer des postulants, communiquer sur le programme et organiser la finale du programme en France en 2019, réunissant de nombreux investisseurs à la recherche des futurs champions d'Afrique francophone.



i4Policy est une initiative citoyenne née au Rwanda, dont l'objectif est **d'influencer le développement de politiques publiques au service des entrepreneurs**. Grâce à une méthodologie unique, **i4policy** permet aux pouvoirs publics, aux professionnels de l'accompagnement et aux entrepreneurs de construire les lois les plus adaptées au développement de startups à succès !

Depuis sa première implémentation, à Kigali, la méthodologie de co-construction imaginée par **i4Policy** n'a cessé de se développer et à prendre de l'ampleur, notamment grâce à l'implication des gouvernements nationaux et au soutien de partenaires forts comme la Banque Mondiale.

i4Policy se mobilise aujourd'hui aux côtés de ces acteurs pour le développement d'un environnement favorable à l'émergence de startups à fort potentiel de développement en Afrique de l'Ouest. Le processus est déjà en cours en Côte d'Ivoire, au Mali, au Nigeria et au Sénégal. Invitée en tant qu'observateur lors du Policy Hackathon de Bamako, **La Fabrique** est désormais l'un des incubateurs moteurs de l'initiative **i4Policy** au Burkina Faso. La rendez-vous est donc pris pour 2019 !

LES ÉVÈNEMENTS QUE NOUS AVONS ORGANISÉS

ATELIERS DE CRÉATIVITÉ

28 AVRIL, 5 MAI ET 12 MAI 2018
À OUAGADOUGOU

La Fabrique a organisé trois ateliers de créativité dans l'objectif de permettre à trois entrepreneures sociales de résoudre les défis de leurs entreprises : Agro Déogracias, L'auxiliaire et ADAJA. C'est ainsi que nous avons réuni une vingtaine de participants à chaque atelier de créativité, inspiré de la méthodologie MakeSense. Grâce à cette méthodologie unique, les participants ont su proposer aux trois entrepreneures des **solutions innovantes pour résoudre leurs défis de distribution et de communication !**



La Fabrique
Incubateur d'entreprises sociales au Burkina Faso

ORGANISE UN
Atelier
de
CRÉATIVITÉ

ADAJA À BESOIN DE VOUS !
VENEZ PARTAGER VOS IDÉES
POUR MIEUX FAIRE CONNAÎTRE
LEUR MARQUE DE FASO DANFANI

LE 12 MAI 2018
À 9H00 À 13H00
À LA FABRIQUE

GRATUIT - INSCRIPTION OBLIGATOIRE PAR MAIL

Une méthodologie
make sense

contact@lafabrique-bf.com
Renseignements : 55 03 33 33

LES JOURNÉES DE L'ENTREPRENEURIAT SOCIAL

7, 8 ET 9 JUIN À OUAGADOUGOU



La Fabrique a organisé en Juin 2018 les **Journées de l'Entrepreneuriat Social**, le plus grand évènement consacré à l'entrepreneuriat social jamais organisé en Afrique de l'Ouest. Pour la première fois, **l'entrepreneuriat social a été mis à l'honneur** à Ouagadougou pendant 3 jours entiers,

au cours d'un évènement totalement gratuit. Une occasion unique de découvrir, partager, innover et construire avec des participants et intervenants venus du monde entier.

Placées sous le haut parrainage du Ministre du Commerce, de l'Industrie et de l'Artisanat, Monsieur Harouna Kaboré, **les Journées de l'Entrepreneuriat Social** ont été le point de rencontre de tous les acteurs de changement burkinabè, ouest-africains, et même d'au-delà.

EN QUELQUES CHIFFRES :

- **1500 participants** venus assister aux conférences, participer aux ateliers ou encore aux soirées, organisés par **La Fabrique**
- **70 intervenants** venus des 4 coins de l'Afrique
- **30 heures de conférences, formations et ateliers** sur 3 jours
- **12 stands d'entreprises sociales** venues présenter leurs réalisations et échanger avec les visiteurs pour donner autant d'exemples concrets de ce qu'est l'entrepreneuriat social au quotidien
- **25 incubateurs et structures d'accompagnement** réunis depuis toute l'Afrique francophone grâce à Afric'Innov
- **2 soirées récréatives uniques** pour aborder l'entrepreneuriat social et l'engagement : PROPULS' et le Défilé de mode solidaire.

LES SOIRÉES DE L'ENTREPREURIAT SOCIAL

7 JUIN - PROPULS'



PROPULS' est un format d'évènement unique au Burkina Faso, développé par **La Fabrique**. Le temps d'une soirée, des personnalités hors du commun (connues ou moins connues) viennent partager leurs points de vue, leurs idées, leurs parcours sur un thème commun afin d'inspirer les participants.

Pour cette 2^{ème} édition, organisée dans le cadre des Journées de l'Entrepreneuriat Social, **La Fabrique** a donné une tribune à 5 orateurs hors du commun sur le thème « **Je veux CONSTRUIRE un monde MEILLEUR** ».

Organisée au CENASA le 7 juin 2018, cette soirée a rassemblé 500 personnes qui sont reparties inspirées, pour elles-mêmes participer à la construction d'un monde meilleur !

8 JUIN - LE DÉFILE DE MODE SOLIDAIRE



Le soir du 8 juin, à l'espace aéré de la BCEAO, 5 stylistes de renom (Team Mya, Zek Style, Koro DK style, T-Bonty, et ID Mava) ont sublimé les tissus de la première collection d'ADAJA au cours d'**un défilé hors du commun orchestré par Alamod**. Des stands tenus par ADAJA et par les 5 stylistes étaient par la suite à disposition des participants pour échanger avec les exposants, découvrir les tissus et modèles, et pourquoi pas en acquérir.

Une occasion en or de démontrer de quoi sont capables les entreprises sociales aujourd'hui, notamment celle belle entreprise ADAJA, en activité depuis 40 ans qui a pour ambition de réinsérer les femmes vulnérables dans le monde professionnel en les formant au métier de tisserande !

RETOUR EN IMAGES



DES JOURNÉES « PORTES OUVERTES » À LA FABRIQUE

LES 29 JUIN 2018 ET 30 NOVEMBRE
À OUAGADOUGOU



Après les Journées de l'Entrepreneuriat Social, de nombreux (potentiels) entrepreneurs sociaux ont manifesté l'envie d'en savoir plus sur **La Fabrique** et son fonctionnement. Comment se fait-on accompagner ? Comment postuler ? Quelles sont les modalités d'accompagnement ? A quoi cela sert-il ?

La Fabrique a donc **ouvert ses portes** à 2 reprises pour recevoir les nombreux participants qui ont pu découvrir le



Parcours de l'Entrepreneur Social exposé pour l'occasion, échanger avec l'équipe de **La Fabrique** mais aussi et surtout avec des entrepreneurs sociaux accompagnés par l'incubateur afin d'obtenir des réponses à toutes leurs questions ! C'était aussi l'occasion pour eux de voir, toucher, tester, goûter, jouer et bien sûr acheter leurs produits, dans une ambiance informelle et conviviale !



NOUS ÉTIIONS ÉGALEMENT PRÉSENTS SUR ...

FORUM INTERNATIONAL JEUNESSE ET EMPLOIS VERTS

27 AU 30 MARS 2018, À NIAMEY

La Fabrique était présente à Niamey pour la dernière édition du Forum International Jeunesse et Emplois Verts (FIJEV), afin de présenter sa formule unique d'accompagnement des entreprises sociales et partager son expérience acquise dans le domaine.

PRIX ORANGE DE L'ENTREPRENEUR SOCIAL DE L'ANNÉE

SEPTEMBRE 2018, À OUAGADOUGOU

Pour la 2^{ème} année consécutive, **La Fabrique** a participé au jury du POESAM afin de sélectionner les meilleurs projets d'entreprises sociales utilisant les outils numériques au Burkina Faso.

COMPÉTITION HUB AFRICA

19 AVRIL 2018, À OUAGADOUGOU

La Fabrique a été membre du jury du concours HubAfrica ROADSHOW organisé par le groupe Afrique Challenge, l'Afrique Qui Ose !, afin de sélectionner trois projets pour la finale « Hub Africa Awards ».

CRÉATION D'UN INCUBATEUR À L'UNIVERSITÉ NORBERT ZONGO DE KOUDOUGOU

03 ET 04 OCTOBRE 2018, À KOUDOUGOU

La Fabrique a participé à un atelier de réflexion sur la création d'un incubateur d'entreprises au sein de l'Université Norbert Zongo de Koudougou, au

Burkina Faso. Nous y avons notamment présenté différents modèles, offres et positionnements de structures d'accompagnement à l'entrepreneuriat innovant, afin d'inspirer le futur incubateur !

BURKINA STARTUPS

OCTOBRE 2018, À OUAGADOUGOU

Burkina Startup est un programme de financement du Fonds Burkinabè de Développement Economique et Social (FBDES). Dans le cadre des deux sessions de recrutement, **La Fabrique** faisait partie du jury d'experts responsables de la sélection de ces projets.

FRSIT – FORUM NATIONAL DE LA RECHERCHE SCIENTIFIQUE ET DE L'INNOVATION TECHNOLOGIQUE

23 OCTOBRE 2018, À OUAGADOUGOU

La Fabrique est intervenue au cours d'un panel du Forum National de la Recherche Scientifique et des Innovations Technologiques (FRSIT) pour analyser l'interdépendance entre la recherche et l'innovation dans la création et le développement d'entreprises compétitives.

POLICY HACKATHON DE BAMAKO

28 OCTOBRE AU 03 NOVEMBRE 2018, À BAMAKO

La Fabrique était à Bamako pour une rencontre sous-régionale de hubs d'innovations, organisée par I4Policy. La rencontre visait à essayer une méthodologie développée par I4Policy, favorisant la co-construction des politiques publiques par les entrepreneurs et les gouvernements.

SALON DES BANQUES ET DES PME DE L'UEMOA

08 AU 11 NOVEMBRE 2018, À BOBO-DIOULASSO

Lors de la 4^{ème} édition du salon des banques et des PME-PMI à Bobo Dioulasso, **La Fabrique** est allée à la rencontre d'entrepreneurs potentiels mais aussi faire un tour d'horizon des PME de l'UEMOA. Grâce à son stand d'exposition, **La Fabrique** a eu l'opportunité de présenter ses activités aux personnes intéressées.

EMERGING VALLEY

19 AU 22 NOVEMBRE 2018 À MARSEILLE

La Fabrique était l'invitée d'Afric'innov à Marseille, aux côtés d'une vingtaine de structures d'accompagnement membres du réseau. Cette rencontre a permis aux membres du consortium de déterminer un objectif commun quant à la future structuration d'Afric'innov, dans une optique de pérennisation du réseau et de ses outils.

ENTREPRENDRE EN FRANCOPHONIE

03 AU 05 DÉCEMBRE 2018 À ANTANANARIVO

La Fabrique a rejoint plusieurs structures d'accompagnement d'Afrique Francophone afin de partager son expérience à Antananarivo sur l'émergence d'un écosystème entrepreneurial en Afrique Francophone, et plus particulièrement dans l'Océan indien.

ATELIER D'ÉLABORATION DE TEXTES DE L'INCUBATEUR DE L'UNIVERSITÉ OUAGA 1 PR JOSEPH KI-ZERBO

04 ET 05 DÉCEMBRE À OUAGADOUGOU

Dans la même lignée que l'atelier réalisé pour l'Université de Koudougou, **La Fabrique** a participé à un atelier d'élaboration de textes pour l'incubateur de l'Université Ouaga 1. Nous avons ainsi pu partager notre expérience quant aux différents modèles de structures d'accompagnement ainsi que les différents fonctionnements possibles.

13^{ÈME} JOURNÉES ENTREPRISES DU 2iE

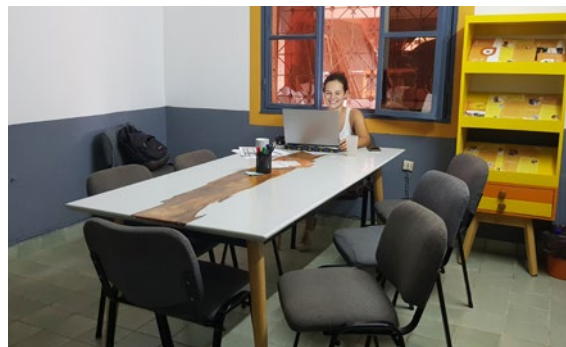
14 DÉCEMBRE 2018 À OUAGADOUGOU

La Fabrique a participé à la table ronde « Etudiants entrepreneurs : un vivier de clients pour les acteurs financiers ? », organisée par 2iE dans le cadre de la célébration de son cinquantenaire. Devant un public diversifié, **La Fabrique** a pu revenir sur le potentiel des entrepreneurs accompagnés par un incubateur.

LA FABRIQUE C'EST AUSSI ...

UN NOUVEL ESPACE DE COWORKING

Cette année, **La Fabrique** a déménagé ! Situé au cœur de Ouagadougou, dans le quartier de Wemtenga, notre nouvel espace de **coworking** conjugue fonctionnalité, professionnalisme et confort, dans une ambiance conviviale, qui nous ressemble. Des prix accessibles permettent à tous de rejoindre une communauté engagée d'entrepreneurs, d'indépendants et de petites entreprises. Avec des décors et des ambiances des plus studieuses aux plus décontractées, chacun y trouve son bonheur !



UN NOUVEAU PÔLE IMPACT CONSULTING

C'est une grande nouveauté 2018 : **La Fabrique** développe ses services d'appui-conseil en ouvrant son « **Pôle Impact Consulting** » ! Dédié aux acteurs de développement et du secteur privé souhaitant maximiser leur impact social, ce pôle est au service d'un développement plus durable et responsable de nos sociétés Ouest-africaines.

Mis en place dans l'objectif de proposer des missions ponctuelles de consulting, ce pôle permet de valoriser toute l'expertise cumulée par **La Fabrique** depuis 2014. Ainsi, grâce à une équipe désormais dédiée, **La Fabrique** propose aux différentes structures qui s'adressent à elle de pérenniser leurs projets grâce à la réalisation de **missions d'appui stratégique, d'études et d'analyses et de formations.**

ILS NOUS ONT FAIT CONFIANCE :



Ke du BURKINABE



PERSPECTIVES 2019



UNE EXTENSION DE LA FABRIQUE A BOBO DIOULASSO

Désormais bien implantée à Ouagadougou et forte de l'expérience qu'elle a cumulé ces dernières années, **La Fabrique** est aujourd'hui prête à répondre à la forte demande d'accompagnement des entrepreneurs sociaux éloignés de la capitale, plus précisément dans la région de **Bobo-Dioulasso**. La préparation de ce déploiement a démarré en août 2018, pour que les activités puissent se lancer courant 2019.

UN NOUVEL OUTIL FINANCIER POUR LES INCUBÉS : LE FONDS DE PROTOTYPAGE

Avec le soutien de l'ONG luxembourgeoise ADA, les entrepreneurs incubés et anciennement incubés à **La Fabrique** pourront avoir accès à un « **Fonds de prototypage** ». Celui-ci devrait leur permettre de lever rapidement de petites sommes (1.000.000 FCFA maximum) pour tester leurs solutions sur le terrain. Ce fonds devrait permettre aux entrepreneurs de (1) se confronter plus vite et plus souvent à leur marché, de (2) vendre plus rapidement en élaborant des offres plus adaptées aux besoins du marché et (3) prendre moins de risques lors du lancement d'un produit.

UNE NOUVELLE OPPORTUNITÉ POUR LES ENTREPRISES SOCIALES ET NUMÉRIQUES

La Fabrique a intégré en septembre 2018 le programme **AFIDBA (AFD for Inclusive Digital Business in Africa)**, visant à dynamiser le développement économique durable, inclusif et numérique en Afrique. Pour atteindre cet objectif, 4 incubateurs basés au Maroc, Sénégal, Burkina Faso et Ghana accompagneront 60 startups à fort impact social sur 3 ans. Les plus prometteuses recevront ensuite un financement pour faciliter leur passage à l'échelle. Le démarrage du programme d'accompagnement est prévu pour 2019 à **La Fabrique**, avec une première cohorte de 5 entreprises.





WWW.LAFABRIQUE-BF.COM

00226 55 03 33 33





MERCI